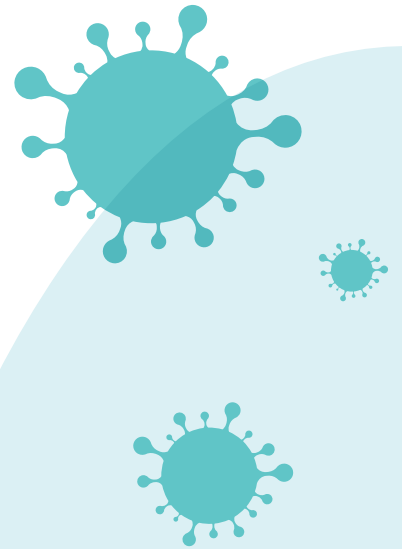


# ΜΕΝΟΥΜΕ ΑΣΦΑΛΕΙΣ

**1** Φοράμε  
τη μάσκα μας\*

**2** Κρατάμε απόσταση  
δύο μέτρων

**3** Προσέχουμε  
το διπλανό μας και  
παραμένουμε υγιείς!



\*Η χρήση υφασμάτινης μάσκας απαγορεύεται σε παιδιά κάτω των δύο ετών και σε άτομα που για λόγους ιατρικών θεμάτων δεν μπορούν να την φορέσουν.

**Πηγή:** Εθνικός Οργανισμός Δημόσιας Υγείας

[www.prosyfape.gr](http://www.prosyfape.gr)



*Μαζί μπορούμε καλύτερα...*